

Caixa de Distribuição Óptica (CTO) - FTTH 24 Portas OT-8902-CA



1 - Descrição :

A CTO OT-8902-CA é usada como ponto de terminação para o cabo principal se conectar aos cabos drop no sistema de comunicação de rede FTTH. A acomodação, divisão e distribuição da fibra óptica é feita dentro da caixa, onde tem uma proteção sólida e fácil gerenciamento na rede FTTH.

2 - Features :

- 1 - Estrutura totalmente vedada após fechamento..
- 2 - Feito em PC + ABS a prova d'água, poeira, envelhecimento e com nível de proteção IP55. °
- 3 - Fixação para os cabos principais e cabos drop, fusões, armazenamento e acomodação, distribuição, etc.
- 4 - Cabos, patch cords, pigtails, tem seu próprio caminho de acoplação, estrutura de instalação dos adaptadores tipo SC, fácil manutenção.
- 5 - A bandeja de distribuição pode ser aberta, fazendo com que manutenções e instalações dos cabos principais sejam mais fáceis.
- 6 - A caixa pode ser instalada em parede ou montada em poste, pode ser usada tanto em ambientes indoor e outdoor.

3 · Especificações :

1 · Requisitos de ambiente

Temperatura de trabalho : -40°C ~ +60°C

Humidade relativa : ≤85% (+30°C)

Pressão atmosférica : 70KPa ~ 106Kpa

2 · Ficha técnica principal

Perca de inserção : ≤0.2dB

Perca de retorno UPC : ≥50dB

Perca de retorno APC : ≥60dB

Vida útil de inserção(quantidade) : > 1000 vezes

3 · Ficha técnica de para-raio

O dispositivo de isolamento é isolado da caixa, a resistencia de isolamento é menor que 1000MΩ/500V (DC) ;

IR ≥ 1000MΩ/500V

A tensão de voltagem que é suportada entre o dispositivo de aterramento e a caixa não é inferior a 3000V (DC) /min, sem perfuração · sem flashover ;

U ≥ 3000V

4. Tabela de configuração :

Table 1 Model and configuration

Modelo	Funções	Tamanho (Foto1)	Capacidade Max.		Tamanho Instalação (Foto2)
		A*B*C (mm)	Divisão	Fusões	A*B (mm)
OT-8902-CA	Daixa de Distribuição	320*240*100	24	24	190*298

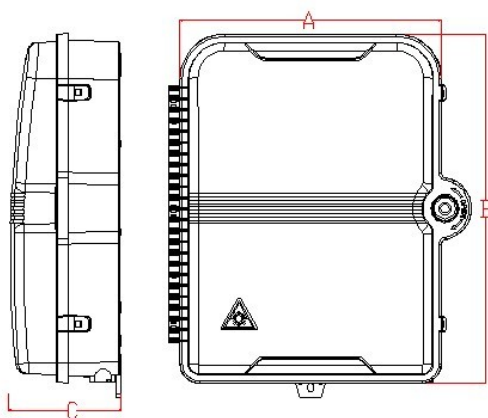


Foto1 Dimensões da Caixa Instalação

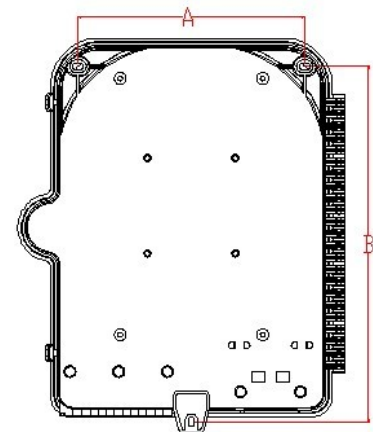


Foto2 Tamanho da

5 - Caminhos dos cabos :

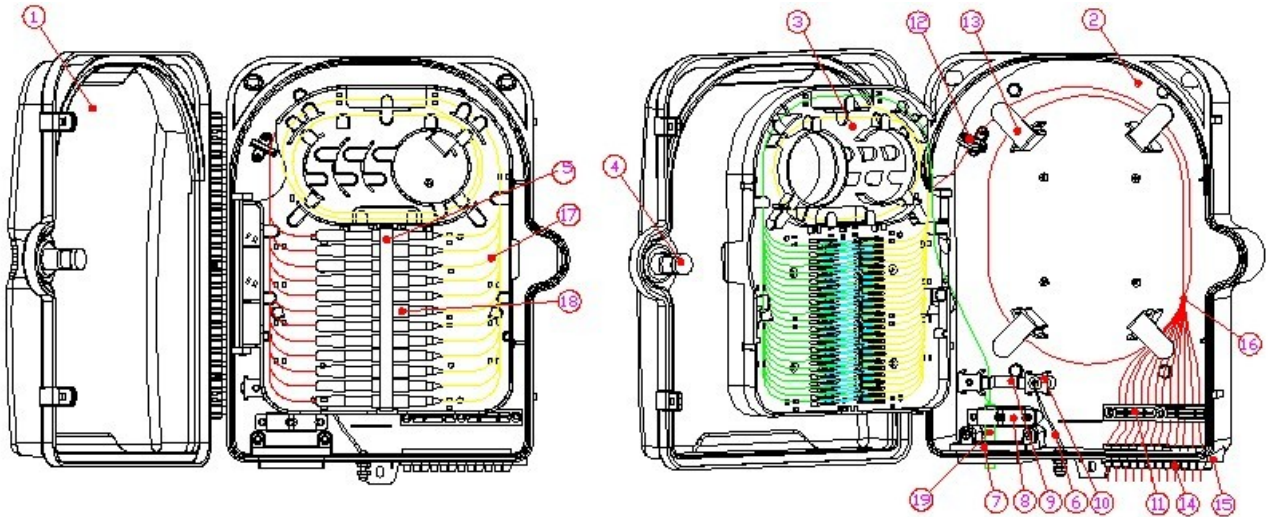
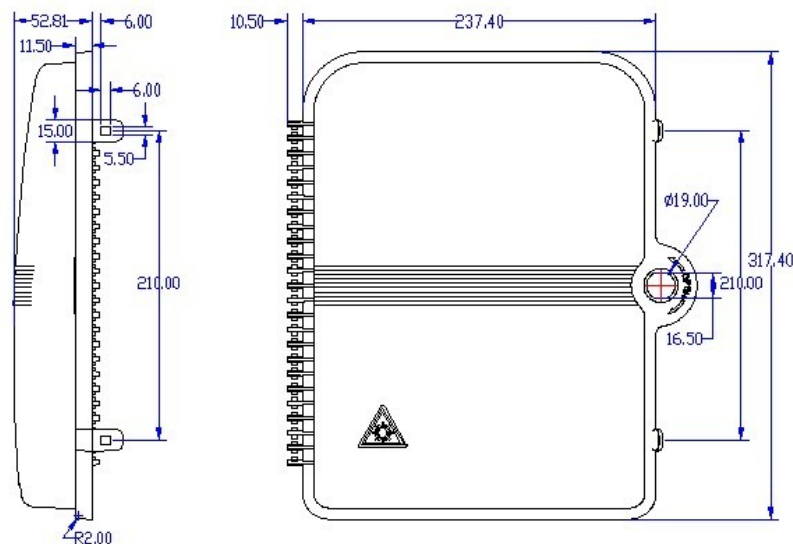


Foto3 Entrada de cabos da OT-8902-CA

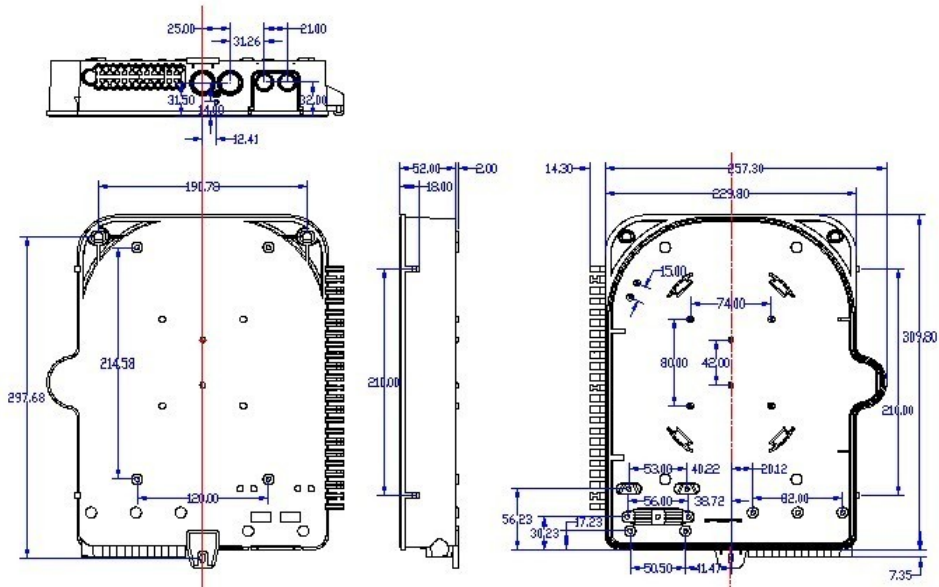
1. Tampa ; 2. Base ; 3. Bandeja ; 4. Trava de fechamento ; 5. Estrutura de adaptadores ; 6. Dispositivo de aterramento ; 7. Placa removível ; 8. Placa expressa do cabo principal ; 9. Barra aterramento ; 10. Fixação do elemento de tração ; 11. Fixação dos cabos drop (24) ; 12. Anel de acomodação ; 13. Placa de acomodação dos cabos drop ; 14. Fixação dos cabos drop ; 15. Bloqueador de poeira e água dos cabos drop ; 16. Cabos drop ; 17. Pigtaills do splitter ; 18. Adaptadores SC ; 19. Cabo principal

6. Estrutura e Dimensões

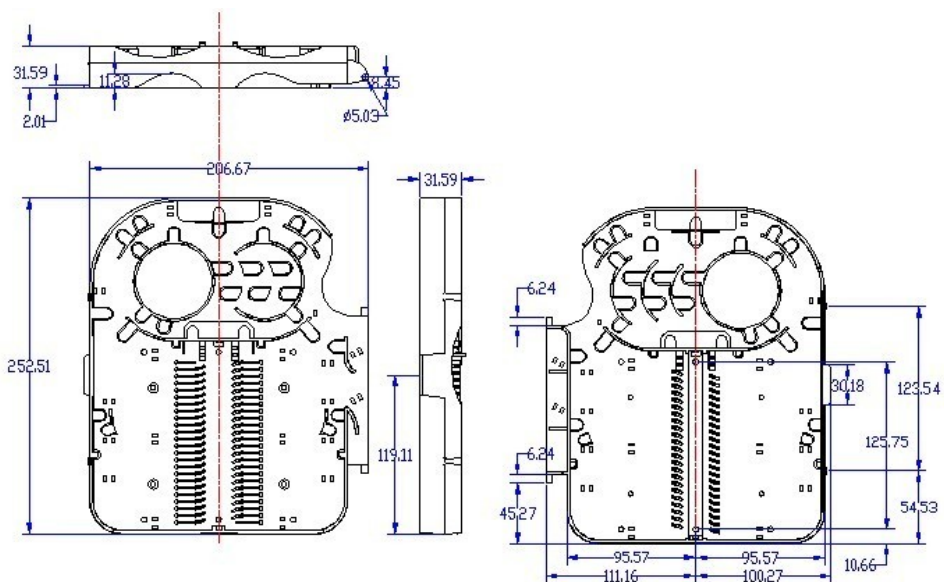
1 - Veja a estrutura e as dimensões abaixo :



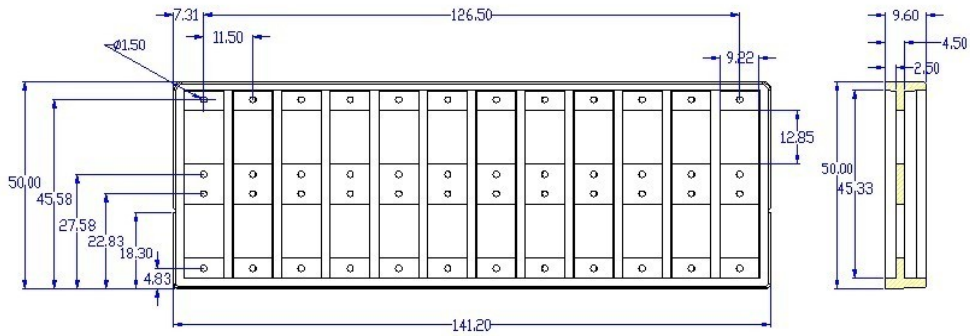
2 - Base da OT-8902-CA



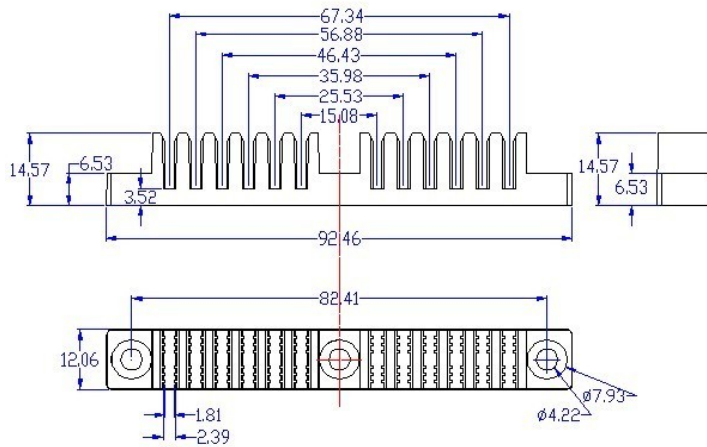
3 - Bandeja OT-8902-CA



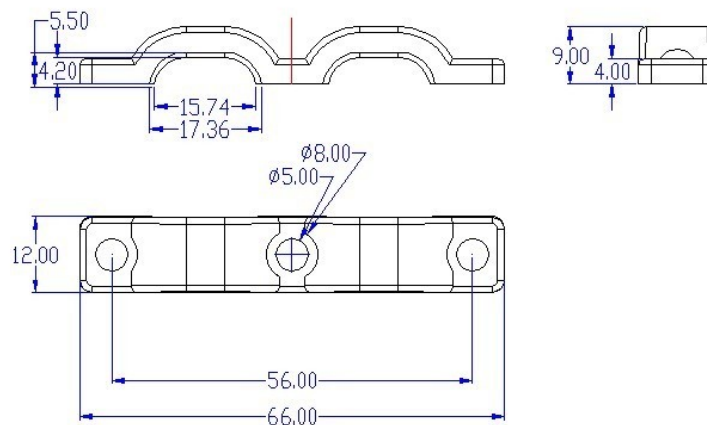
4 Estrutura dos adaptadores



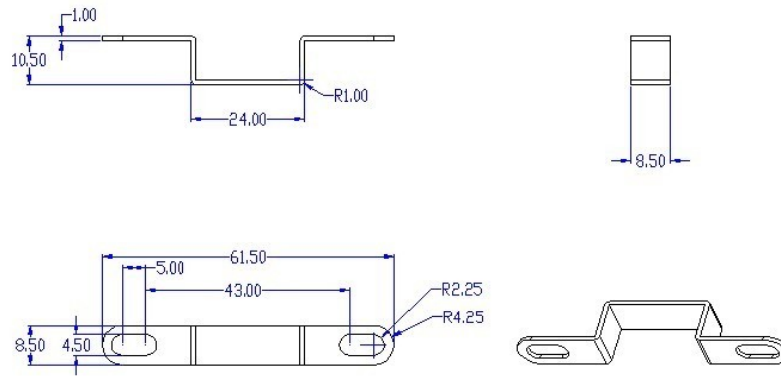
5 Trava dos cabos drop



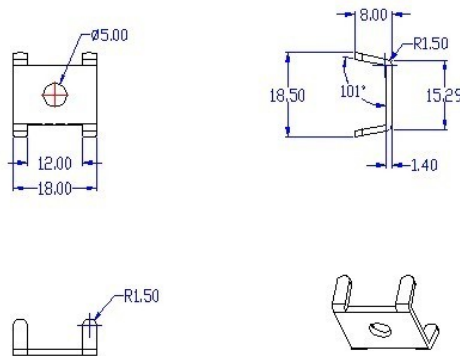
6 Placa de instalação do cabo principal



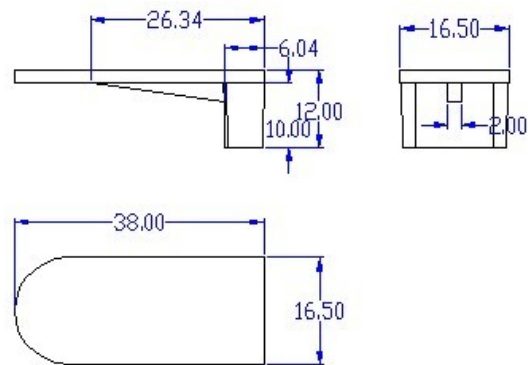
7 · Barra de aterramento do cabo principal



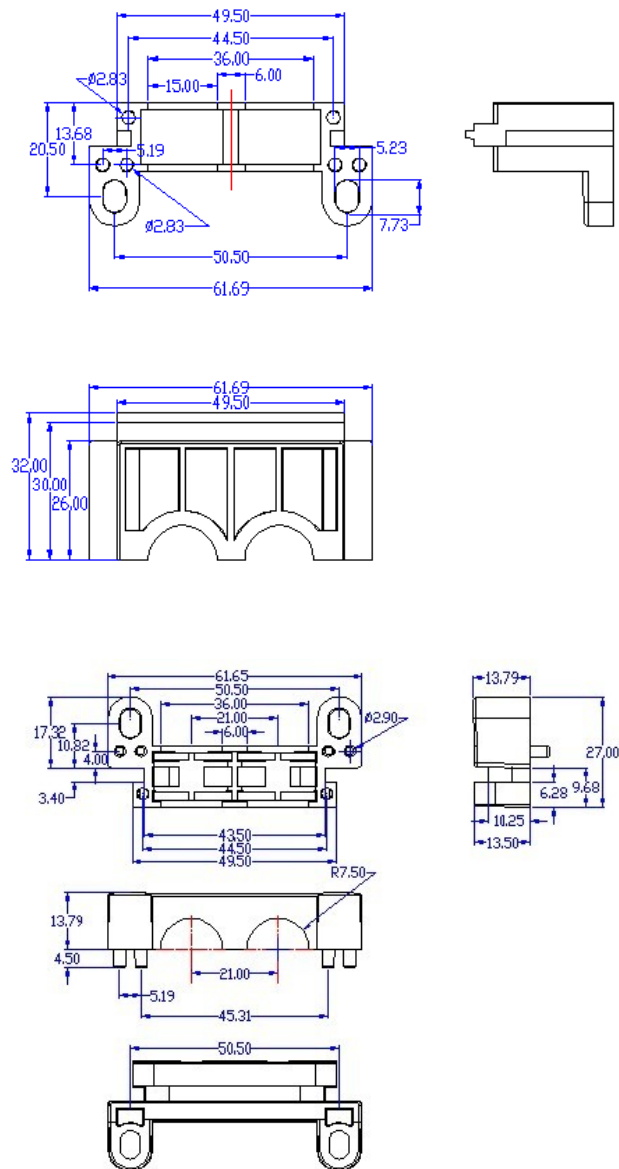
8 · Travas do elemento de tração (cabo principal)

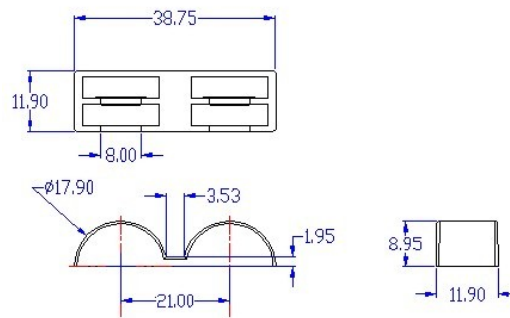


9 · Travas do cabo drop:

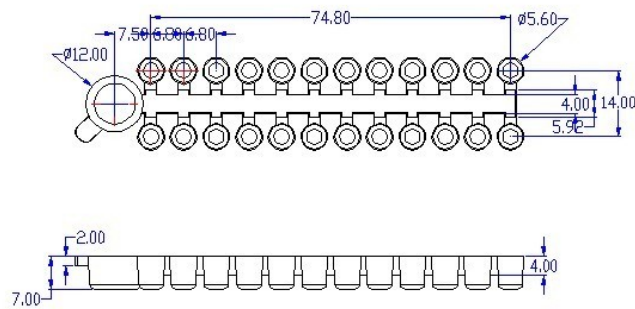


10 · Travas do cabo principal

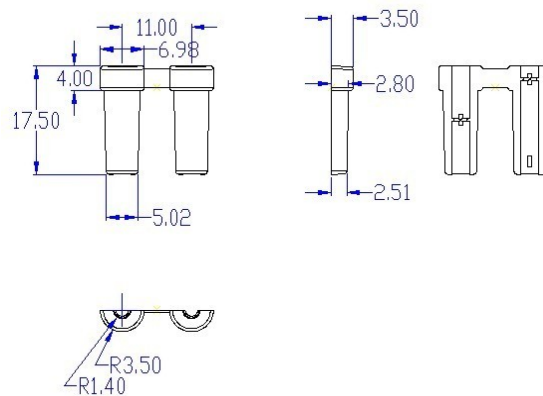




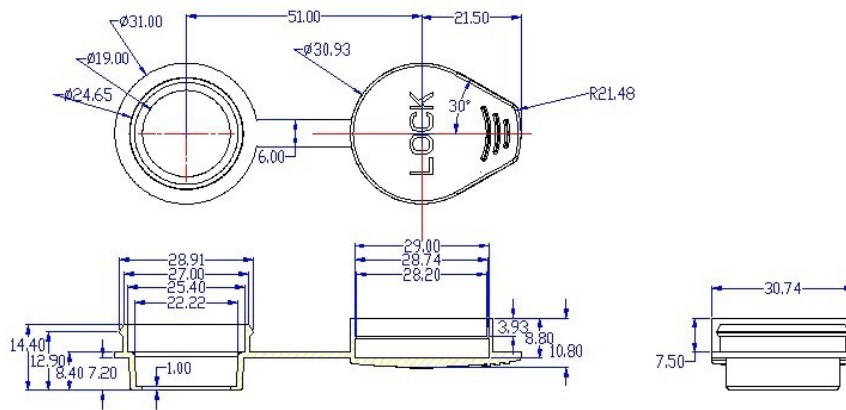
13 · Bloqueadores de poeira (saida dos cabos drop)



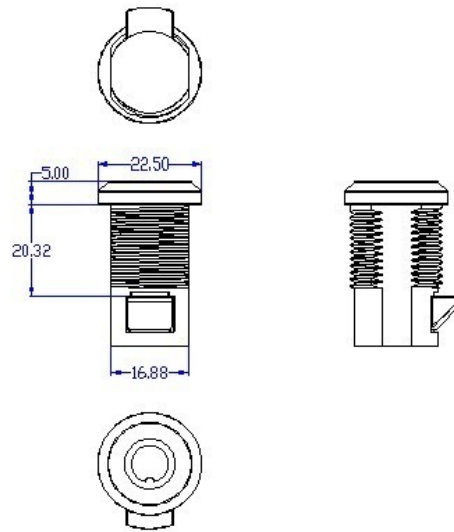
14 · Grampo do cabo drop



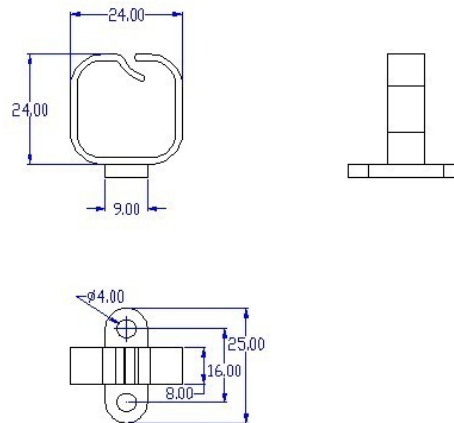
15 · Capa da trava da caixa



16 \ Trava da caixa



17 \ Anel de acomodação



8. 7. Marcação de cabos

Registro de cabo															
Principal nome do cabo		Número da porta		Primeiro nome do cabo		Número da fibra		Número do core		Direção					
				Especificação											
				Primeiro nome do cabo		Número da fibra		Número do core		Direção					
Número do cabo externo															
1	2	3	4	5	6	7	8	9	10	11	12				

9. Instalação da caixa:

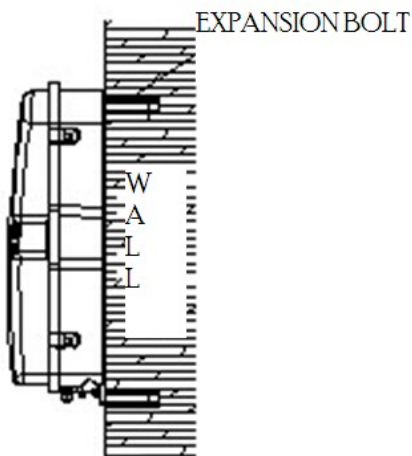
9 · Instalação :

1 · Instalação em Parede

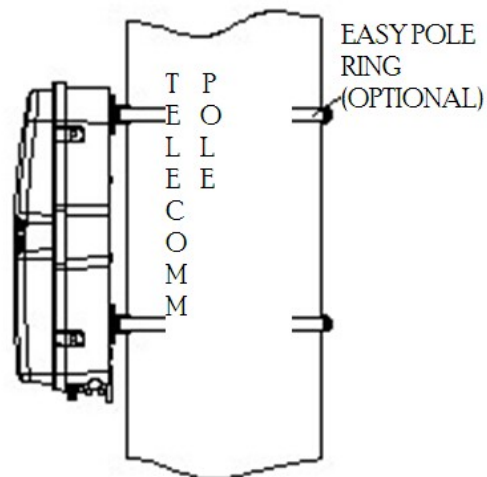
Perfurar 4 furos sobre a parede com base no tamanho na tabela 1, coloque o parafuso de expansão $\Phi 7.5 * 40$, coloque a caixa para coincidir com os furos e usar o parafuso para apertar (Fig. 4).

2 · Instalação em poste

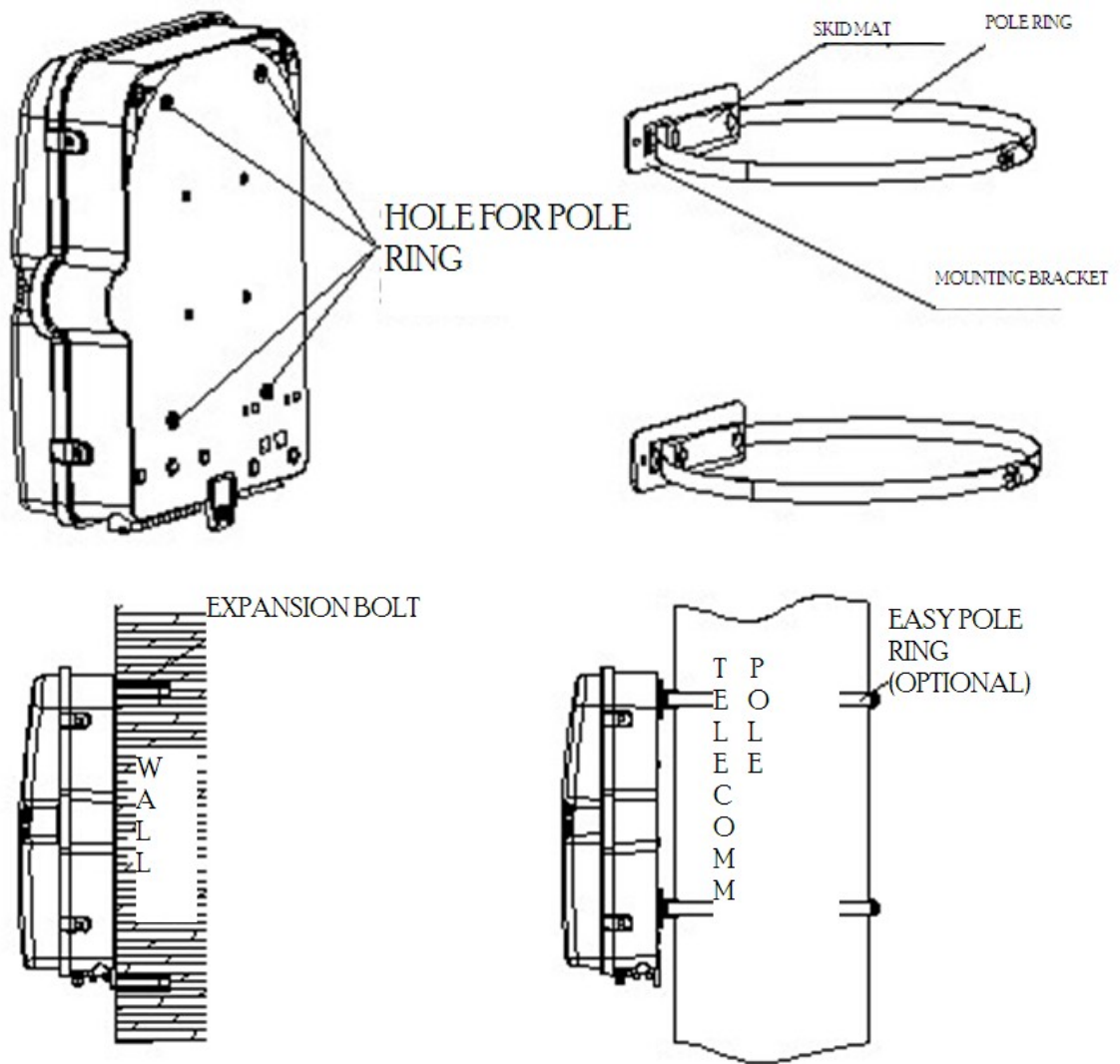
Faça a fixação do suporte da caixa no poste. . (Pic 6)



Instalação em parede



Instalação em Poste



Instalação em Suporte para a Caixa